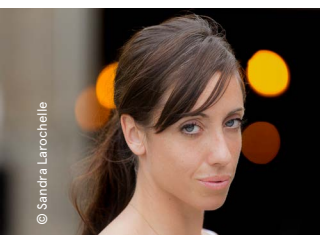




CLASSES DE LA RENTRÉE 2018

CLASSES DE LA RENTRÉE



© Sandra Larochelle

Joannie Douville

BOUGE DE LÀ présente ses classes de la rentrée 2018, en collaboration avec le Regroupement québécois de la danse!

Joannie Douville propose aux professionnels et aux étudiants* en danse de l'UQAM cinq journées de classe technique contemporaine à la fin du mois d'août au Département de danse.

*Les étudiants sont admis à cette classe, mais la priorité est donnée aux artistes professionnels en cas de dépassement de la capacité maximale du studio.

RENSEIGNEMENTS PRATIQUES

RENSEIGNEMENTS PRATIQUES

DATES ET LIEU

Du lundi 27 au vendredi 31 août 2018

De 10 h à 12 h

Prière de se présenter de 15 à 30 minutes avant le début de la classe pour régler l'inscription et s'échauffer.

Département de danse de l'UQAM

840, rue Cherrier

Studio K-4410

CLASSE TECHNIQUE CONTEMPORAINE

En privilégiant une coordination motrice harmonieuse, les classes de danse contemporaine prenant comme ancrage la technique Aekuüs facilitent le déploiement expressif et la volition du danseur. Un entraînement à haute intensité de dépense énergétique et à haut degré de satisfaction kinesthésique!

TARIF ET INSCRIPTION

5 \$/classe

Inscription sur place chaque jour

Ce tarif est subventionné. Les professionnels doivent répondre aux critères d'admissibilité d'Emploi-Québec pour en profiter : être citoyen canadien ou résident permanent et résider au Québec. Les professionnels étrangers sont admissibles s'ils ont un contrat de travail (même temporaire) comme salarié d'une compagnie de danse.

Pour l'inscription, les participants devront remplir une Fiche du participant d'Emploi-Québec lors de leur première visite dans la semaine. Les étudiants en danse de l'UQAM devront se présenter avec leur carte étudiante et leur code permanent.

PARTENAIRES

Cette classe technique, offerte par Bouge de là en collaboration avec le Regroupement québécois de la danse, est réalisée grâce au soutien financier d'Emploi-Québec et de Compétence Culture, comité sectoriel de main-d'oeuvre en culture.